

Halogen (< 75 V) with Reflector

OSRAM reflector low voltage halogen lamps provide precision optical alignment for medical and industrial fiber optic illuminators, microscopy, and surgical overhead lighting



Användningsområde

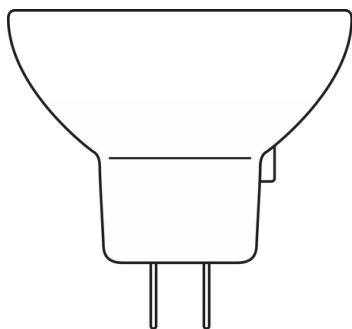
- Microscopy
- Laboratory & Analysis
- UV Curing
- Fiber Illumination
- Surgical & Dental Overhead

Produktgenskaper

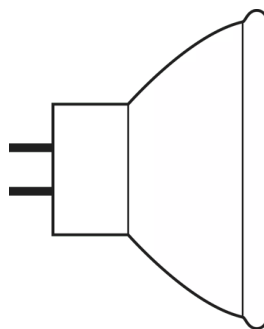
- Precise filament alignment with patented quartz pinch technology
- OSRAM HLX lamps provide 10% higher luminous efficacy over standard halogen
- Instant on and nearly constant luminous flux over the life of the lamp
- Dimmable



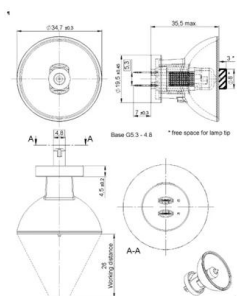
Datablad produktfamilj



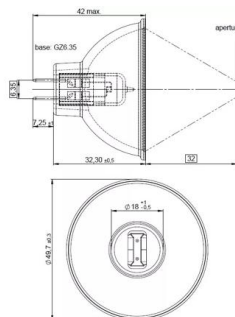
HALOGEN LAMP WITH REFLECTOR 64255



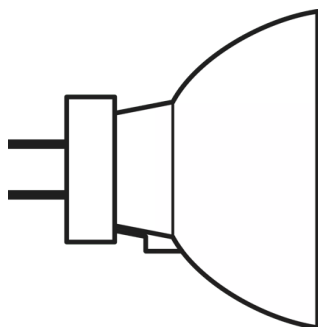
Halogen Lamp with reflector MR16



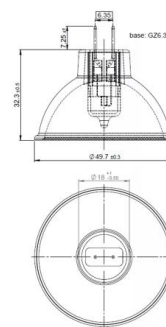
64617S 75W 12V



64615 HLX 75W 12V

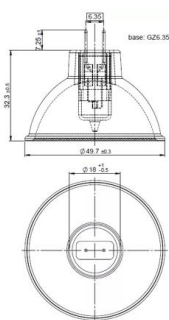


Halogen Lamp with reflector MR11

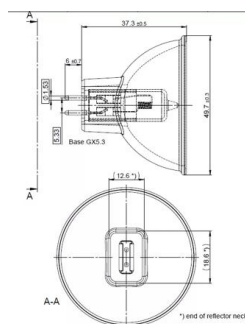


64634 HLX 150W 15V

Datablad produktfamilj



64627 HLX 100W 12V



64653 HLX 250W 24V

Datablad produktfamilj

Tekniska data

Produktbeskrivning	Allmän produktinformation		Elektriska data	Fotometrisk data
	ANSI Kod	LIF	Nominell märkspänning	Färgåtergivningsindex Ra
64255 20 W 8 V	-		8 V	100
93520 300 W 82 V ¹⁾	FHS		82.0 V	100
64607 50 W 8 V	EFM	A1/229	8 V	100
64619 90 W 14.5 V	EPX		14.5 V	100
93506 250 W 120 V	ENH		120 V	100
64617 S 75 W 12 V ²⁾	-		12.0 V	
64615 HLX	EFN	A1/230	12.0 V	
64617 75 W 12 V	-	M/117	12.0 V	100
64634 HLX	EFR	A1/232	15.0 V	
64627 HLX	EFP	A1/231	12.0 V	90-100
64624 100 W 12 V	-	A1/51	12.0 V	100
64659 250 W 24 V	ELC-10	A1/259	24.0 V	100
93518 300 W 120 V	ELH		120 V	100
64629 100 W 12 V	EFP-6	A1/231	12.0 V	100
64637 100 W 12 V	EBV	A1/271	12.0 V	100
64635 HLX ³⁾	-		15.0 V	100
64620 150 W 15 V	EFR-5	A1/232	15.0 V	
64653 HLX	ELC	A1/259	24.0 V	100
93637 150 W 21 V	EJV		21.0 V	100
93638 150 W 21 V	EKE		21.0 V	100
93653 250 W 24 V	ELC-3	A1/259	24.0 V	100

Produktbeskrivning	Fokusering längd	Ljusflöde	Färgtemperatur	Beam Type
64255 20 W 8 V	26,0 mm			
93520 300 W 82 V ¹⁾	152,5 mm	650 lm		
64607 50 W 8 V	32,0 mm			
64619 90 W 14.5 V	155,0 mm	43 lm		
93506 250 W 120 V	152,5 mm	340 lm	3150 K	
64617 S 75 W 12 V ²⁾	26,0 mm			SP
64615 HLX	32,0 mm			
64617 75 W 12 V	26,0 mm			
64634 HLX	32,0 mm			

Datablad produktfamilj

Produktbeskrivning	Fokuseringslängd	Ljusflöde	Färgtemperatur	Beam Type
64627 HLX	32,0 mm			
64624 100 W 12 V	26,0 mm			
64659 250 W 24 V	35,0 mm	400 lm	3200 K	
93518 300 W 120 V	152,5 mm	525 lm		
64629 100 W 12 V	32,0 mm			
64637 100 W 12 V	32,0 mm	150 lm	3000 K	SP
64635 HLX ³⁾	19,0 mm			
64620 150 W 15 V	32,0 mm		3270 K	
64653 HLX	35,0 mm	900 lm	3400 K	
93637 150 W 21 V	44,5 mm	270 lm		
93638 150 W 21 V	44,5 mm	160 lm	3300 K	
93653 250 W 24 V	35,0 mm	550 lm	3250 K	

Produktbeskrivning	Fysiska egenskaper och dimensioner		Temperaturer och driftförhållanden		
	Socket	Brinnläge	Forcerad kylning	Minsta diameter av lampkolv	
64255 20 W 8 V	G4	Other	Forcerad	35.0 mm	
93520 300 W 82 V ¹⁾	GX5.3	s 90			
64607 50 W 8 V	GZ6.35	p90/p15	Forcerad	51.0 mm	
64619 90 W 14.5 V	GX5.3	Other	Forcerad	51.0 mm	
93506 250 W 120 V	GY5.3	s 90			
64617 S 75 W 12 V ²⁾	G5.3-4.8	p90/p15	Forcerad	35.0 mm	
64615 HLX	GZ6.35	p90/p15	Forcerad	51.0 mm	
64617 75 W 12 V	G5.3-4.8	p90/p15	Forcerad	35.0 mm	
64634 HLX	GZ6.35	p90/p15	Forcerad	51.0 mm	
64627 HLX	GZ6.35	Other	Forcerad	51.0 mm	
64624 100 W 12 V	G5.3-4.8	p90/p15	Forcerad	35.0 mm	
64659 250 W 24 V	GX5.3	Universal			
93518 300 W 120 V	GY5.3	s 90			
64629 100 W 12 V	GZ6.35	p90/p15	Forcerad	51.0 mm	
64637 100 W 12 V	GZ6.35	s 120			
64635 HLX ³⁾	GZ6.35	Universal	Forcerad	51.0 mm	
64620 150 W 15 V	GZ6.35	p90/p15			

Datablad produktfamilj

Produktbeskrivning	Fysiska egenskaper och dimensioner	Temperaturer och driftförhållanden		
	Socket	Brinnläge	Forcerad kylning	Minsta diameter av lampkolv
64653 HLX	GX5.3	Universal	Forcerad	51.0 mm
93637 150 W 21 V	GX5.3	s 90	Konvektion	51.0 mm
93638 150 W 21 V	GX5.3	s 90	Forcerad	51.0 mm
93653 250 W 24 V	GX5.3	Universal	Forcerad	51.0 mm

Produktbeskrivning	Livslängder	Information om miljö och regelverk Information according Art. 33 of EU Regulation (EC) 1907/2006 (REACH)		
	Average Rated Life	Primär identifiering av artikel	Deklarationsnummer i SCIP-databasen	Kandidatförteckning Ämne 1
64255 20 W 8 V	50 hr	4050300006833	Innehåller inga deklarationspliktiga ämnen	No declarable substances contained
93520 300 W 82 V ¹⁾	70 hr	4050300350196	Innehåller inga deklarationspliktiga ämnen	No declarable substances contained
64607 50 W 8 V	50 hr	4050300006789	Innehåller inga deklarationspliktiga ämnen	No declarable substances contained
64619 90 W 14.5 V	500 hr	4050300017273	I arbete	
93506 250 W 120 V	175 hr	4050300349930	Innehåller inga deklarationspliktiga ämnen	No declarable substances contained
64617 S 75 W 12 V ²⁾	25 hr	4050300461106	Innehåller inga deklarationspliktiga ämnen	No declarable substances contained
64615 HLX	50 hr	4050300006796	Innehåller inga deklarationspliktiga ämnen	No declarable substances contained
64617 75 W 12 V	25 hr	4050300231211	Innehåller inga deklarationspliktiga ämnen	No declarable substances contained
64634 HLX	50 hr	4050300006819	Innehåller inga deklarationspliktiga ämnen	No declarable substances contained
64627 HLX	50 hr	4050300006802	Innehåller inga deklarationspliktiga ämnen	No declarable substances contained
64624 100 W 12 V	25 hr	4050300013916	Innehåller inga deklarationspliktiga ämnen	No declarable substances contained
64659 250 W 24 V	1000 hr	4008321197795	Innehåller inga deklarationspliktiga ämnen	No declarable substances contained
93518 300 W 120 V	35 hr	4050300350059	Innehåller inga deklarationspliktiga ämnen	No declarable substances contained

Datablad produktfamilj

Produktbeskrivning	Livslängder	Information om miljö och regelverk Information according Art. 33 of EU Regulation (EC) 1907/2006 (REACH)		
	Average Rated Life	Primär identifiering av artikel	Deklarationsnummer i SCIP-databasen	Kandidatförteckning Ämne 1
64629 100 W 12 V	600 hr	4050300943169 4008321540164	Innehåller inga deklarationspliktiga ämnen	No declarable substances contained
64637 100 W 12 V	1500 hr	4008321352071	Innehåller inga deklarationspliktiga ämnen	No declarable substances contained
64635 HLX ³⁾	50 hr	4050300238807	Innehåller inga deklarationspliktiga ämnen	No declarable substances contained
64620 150 W 15 V	500 hr	4008321540140 4050300797397	Innehåller inga deklarationspliktiga ämnen	No declarable substances contained
64653 HLX	50 hr	4052899329348	Innehåller inga deklarationspliktiga ämnen	No declarable substances contained
93637 150 W 21 V	100 hr	4050300350097	Innehåller inga deklarationspliktiga ämnen	No declarable substances contained
93638 150 W 21 V	200 hr	4050300456843	Innehåller inga deklarationspliktiga ämnen	No declarable substances contained
93653 250 W 24 V	300 hr	4050300636450	Innehåller inga deklarationspliktiga ämnen	No declarable substances contained

¹⁾ Tillgänglig på begäran

²⁾ Spot justering

³⁾ Infraröd lampa, temperatur i brännpunkten ca 1300 °C

Datablad produktfamilj

Säkerhetsanvisningar

För att undvika personskador och materiella skador, får halogenlampor endast användas i passande armaturer som är försedda med lämpliga anordningar (skyddsskärmar, galler etc.) som säkerställer att inga delar/skärvor kan komma ut om lampan går sönder och att ingen ultraviolett strålning frigörs vid användningen. Det måste också finnas en varningsskylt som anger att lampan avger mycket värme. Detaljerad information finns tillgänglig på begäran.

Appliktionsråd

För mer detaljerad applikationsinformation och grafik, vänligen se produktdatablad

Friskrivningsklausul

Kan ändras utan föregående notifiering. Felaktigheter och försummelse undantagna. Se alltid till att använda den senaste utgåvan.